



**NOUVEAU** À FENTES AJUSTABLES

Adaptés au débit variable  
Capacité de diffusion importante  
Montage plafonnier ou mural  
Diffusion horizontale ou verticale  
Finition alu anodisé ou alu peint RAL 9010-9016-9003  
Modèles sur plaques pour dalle standard ou fine line 5/8

## APPLICATION

- Chauffage / climatisation / ventilation.
- Diffusion horizontale ou verticale.
- Flux d'air orientable jusqu'à 180°.
- Montage plafonnier ou mural.

## GAMME

- Diffuseurs de soufflage ou extraction avec déflecteurs 1 à 6 fentes.
- Finitions :
  - Anodisation naturelle satinée 11µm - déflecteur noir RAL 9005 mat.
  - Blanc RAL 9010 - déflecteur RAL 9010.
  - Blanc RAL 9016 mat - déflecteur RAL 9016 mat.
  - Blanc RAL 9003 mat - déflecteur RAL 9003 mat.
- **Autres couleurs : nous consulter.**

### Diffuseur standard : SLS

- Diffuseur une seule pièce, longueur mini 300 mm, maxi 2000 mm.
- Encadrement de 20 mm.
- Longueur pour intégration dalle 600 x 600 : 554 mm.
- Longueur pour intégration dalle 1200 x 600 : 1154 mm.

### Diffuseurs pour montage en bandeau de grande longueur : SLS E / SLS M / SLS C

SLS E	SLS M	SLS C
Module d'extrémité avec cadre de 20 mm sur 3 cotés	Module milieu avec cadre de 20 mm sur 2 cotés (longueur)	Pièce d'angle 90° 600x600
Longueur mini 500 mm, maxi 2000 mm.		

### Diffuseurs sur plaque pour dalles de faux plafond : SLS P / SLS Z / SLS Q / SLS Y

SLS P	SLS Z
Plaque largeur 300 mm avec 4 bords relevés de 10 mm	Plaque largeur 300 mm avec 2 bords fine-line 5/8 sur le côté court et 2 bords relevés de 10 mm sur le côté long
SLS Q	SLS Y
Plaque largeur 594 ou 669 mm avec 4 bords relevés de 10 mm	Plaque largeur 594 ou 669 mm avec 4 bords fine-line 5/8

## SLS standard

► TARIFS PAGE 1351

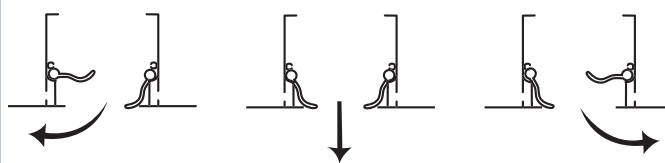


## SLS sur plaque

► TARIFS PAGE 1351



### Réglage de la direction de soufflage



## ACCESSOIRES

► TARIFS PAGE 1353



**SPS**  
Plénum en acier galvanisé nu ou isolé, avec ou sans registre

## DESCRIPTION

### Diffuseurs :

- **SLS**
  - Diffuseurs fabriqués en aluminium extrudé.
  - Déflecteurs aluminium extrudés revêtus par poudre RAL.
  - Largeur de fente 25 mm.
  - Hauteur du profil 33 mm.
  - Fixation par vis sur étriers livrés avec le plénum.

### ■ SLS P / SLS Z / SLS Q / SLS Y

- Diffuseurs en aluminium peint intégrés dans une plaque en tôle d'acier revêtue poudre RAL identique au diffuseur.

### Plénums :

- Réalisés en acier galvanisé (Z275gr/m<sup>2</sup>) :
- Plénum nu avec ou sans registre perforé
- Plénum isolé 6 mm de mousse de mélamine avec ou sans registre.
- Piquage étanche classe D avec joint à double lèvres en PP+TPE.

### ■ SPS

- **Plénum** pour diffuseur standard et sur plaques.
- Fournis avec étriers de montage.

### ■ SPS R/L/M

- **Plénums pour montage bandeau**
- R** : pour pièces d'extrémité SLS E à droite.
- L** : pour pièce d'extrémité SLS E à gauche.
- M** : pour pièce du milieu SLS M.

## À FENTES AJUSTABLES

### PRINCIPE DE DÉSIGNATION

SLS	3	6	-	F-RAL9016	1200	Longueur de plaque
Nom du produit	1 Déflecteur Noir Ral 9005 mat 2 Déflecteur blanc RAL 9010 3 Déflecteur blanc RAL 9016 mat 4 Déflecteur blanc RAL 9003 mat	Nombre de fentes 1 à 6	- Standard E Diffuseur d'extrémité M Diffuseur milieu C Pièce d'angle 600 x 600 P Sur plaque largeur 300- 4 bords relevés Z Sur plaque largeur 300-2 bords fine line 5/8 2 bords relevés Q Sur plaque largeur 594/669 - 4 bords relevés Y Sur plaque largeur 594/669 - 4 bords fine line 5/8	- Aluminium Satiné F-RAL 9010 F-RAL 9016 mat F-RAL 9003 mat	Longueur de fente en mm	- sans - 594 - 1194 - 669 - 1344 - 1194

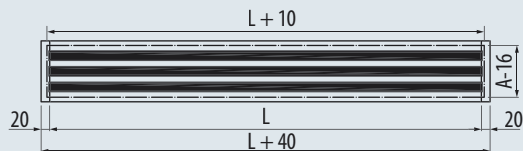
  

SPS	0	6	-	G	200	1200
Nom du produit	0 Sans registre 1 Avec Registre	Nombre de fentes 1 à 6	- Standard R Plénum d'extrémité droite L Plénum d'extrémité gauche M Plénum milieu	- Non isolé G - Isolé	Diamètre du piquage	Longueur de fente en mm

### ENCOMBREMENT (EN MM)

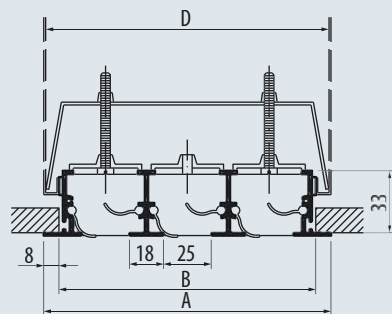
#### Exécution standard

##### SLS



L = longueur de fentes  
Réservation = L+10 x A-16

#### SLS + plénum SPS



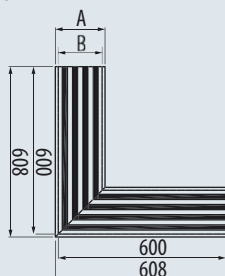
Repère	Nombres de fentes					
A	65	108	151	194	237	280
B	49	92	135	178	221	264
C	46	89	132	175	219	262
D	63	106	149	192	235	278

#### Exécution en bandeau

##### SLS E/M



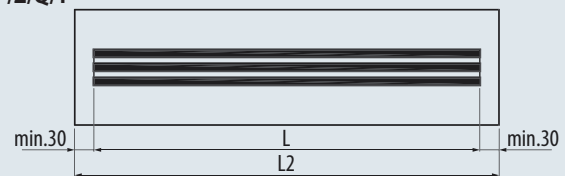
#### SLS C - Pièce d'angle 90°



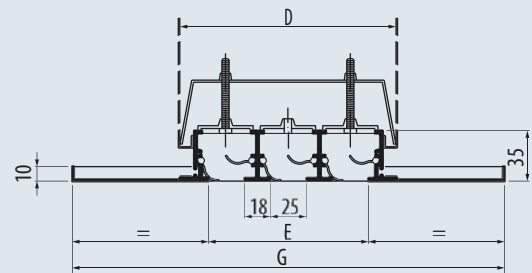
### ENCOMBREMENT (EN MM)

#### Exécution sur plaque

##### SLS P/Z/Q/Y



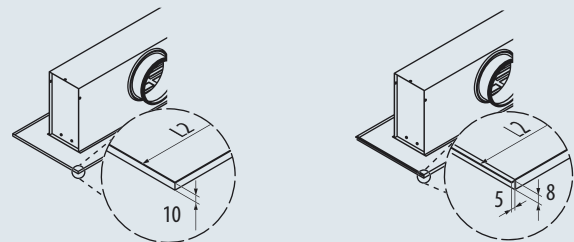
L = longueur de fentes



Repère	Nombres de fentes					
E	25	68	111	154	197	240
D	63	106	149	192	235	278

G = 300, 594 ou 669 selon type de plaque

#### Montage fixe SLS plaque + Plénum

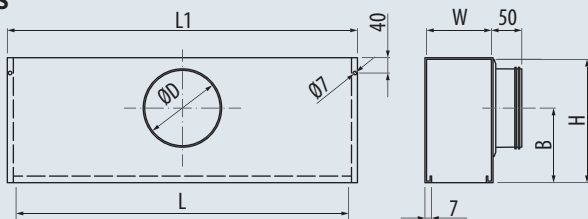


Type de plaque	Largeur plaque G	Longueur plaque L2	Longueur fente L
P	300	4 bords pliés 10 mm	595 / 534
		2 bords fine line + 2 bords pliés 10 mm	669 / 600
Z	300	2 bords fine line + 2 bords pliés 10 mm	1194 / 1134
			1344 / 1284
Q	300	4 bords pliés 10 mm	594 / 534
			669 / 600
			594 / 1194
			669 / 1344
Y	300	4 bords pliés 10 mm	594 / 534
			669 / 600
			594 / 1194
			669 / 1344

## À FENTES AJUSTABLES

### ENCOMBREMENT (EN MM)

#### Plénum SPS



L = Longueur de la fente de diffuseur

SPS : L1 = L + 35

SPS L / SPS R : L1 = L + 17

SPS M : L1 = L

#### Nombres de fentes

	1	2	3	4	5	6
ØD	123	160	200	200	250	250
B	117	150	180	180	205	205
H	200	250	300	300	350	350
W	63	106	149	192	235	278

Longueur ≤ 1600mm 1 piquage au dessus 2 piquages

### SÉLECTION

#### SOUFFLAGE (par mètre linéaire)

Débit m³/h	Nombre de fentes	1	2	3	4	5	6
100	LT (m)	1,1	0,9				
	ΔP (Pa)	11	3				
	Lw (NR)	27	<20				
200	LT (m)	3	2,5	2,3			
	ΔP (Pa)	44	12	5			
	Lw (NR)	46	28	20			
300	LT (m)		4,1	3,7	3,5	3,2	
	ΔP (Pa)		28	12	9	5	
	Lw (NR)		40	31	28	22	
400	LT (m)			5,2	5	4,8	3,2
	ΔP (Pa)			21	16	9	8
	Lw (NR)			39	36	29	28
500	LT (m)				6,2	5,9	5,6
	ΔP (Pa)				25	14	12
	Lw (NR)				42	35	33
600	LT (m)					6,8	6,5
	ΔP (Pa)					20	18
	Lw (NR)					40	38
700	LT (m)					7,7	7,4
	ΔP (Pa)					27	25
	Lw (NR)					44	42
800	LT (m)						8,3
	ΔP (Pa)						32
	Lw (NR)						45

LT : Portée horizontale avec V Résiduelle = 0,17m/s et V Terminale : 0,4m/s - avec effet coanda

ΔT : Perte de charge total en Pa - Lw : niveau de puissance selon indice NR - sans atténuation du local - registre ouvert 100%

NR < 25    25 ≤ NR < 35    35 ≤ NR < 45    NR ≥ 45

#### EXTRACTION (par mètre linéaire)

Débit m³/h	Nombre de fentes	1	2	3	4	5	6
100	ΔP (Pa)	19	6				
	Lw (NR)	27	<20				
200	ΔP (Pa)	75	23	10			
	Lw (NR)	49	29	21			
300	ΔP (Pa)		53	21	17	8	
	Lw (NR)		40	31	27	22	
400	ΔP (Pa)			37	30	15	12
	Lw (NR)			38	34	29	26
500	ΔP (Pa)				46	23	19
	Lw (NR)				39	34	31
600	ΔP (Pa)				67	33	28
	Lw (NR)				44	38	35
700	ΔP (Pa)					45	38
	Lw (NR)					42	38
800	ΔP (Pa)					59	49
	Lw (NR)					45	42
900	ΔP (Pa)						62
	Lw (NR)						44
1000	ΔP (Pa)						77
	Lw (NR)						47

ΔT : Perte de charge totale en Pa - Lw : niveau de puissance selon indice NR - sans atténuation du local - registre ouvert 100%

NR < 25    25 ≤ NR < 35    35 ≤ NR < 45    NR ≥ 45