

GITRAL®

VASES OUVERTS SÉRIE IS - INOX 18/10 SÉRIE TS - TÔLE REVÊTUE

4 MODÈLES DE 12 À 50 LITRES



Les vases ouverts GITRAL® sont destinés aux installations de chauffage fonctionnant en circuit ouvert et permettant d'absorber ou de rejeter les augmentations de volume, parfois très sensibles et rapides, consécutives à l'élévation de température du fluide chauffant (chaudières tous combustibles).



PRINCIPALES CARACTERISTIQUES

- Formes étudiées pour une rigidité maximale
- Soudure indéchirable des deux demi coquilles
- Raccordement à l'aide de manchons standardisés permettant une adaptation optimale (possibilité de manchons supplémentaires pour l'adaptation d'un niveau en verre).

Série I = Acier inox 18/10

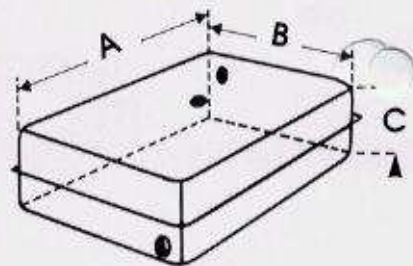
Série T = Tôle revêtue électrochimiquement avec peinture antirouille rouge.

POINTS FORTS

- Label GITRAL® LONGUE DURÉE
- Identification par n° de série
- Rend inutile la soupape de sécurité
- Permet l'installation de chaudières à double foyer (fonctionnement en circuit fermé interdit)
- Emballage en caisse carton comportant les références

VASES OUVERTS EN ACIER INOX - IS - ET TÔLE REVÊTUE - TS

TYPE	CAPACITÉ LITRES	DIAMÈTRE RACCORDEMENTS FEMELLE	A	B	H	POIDS KG
12 IS/TS	12	1/2"	500	330	90	2,200/3,100
22 IS/TS	20	1/2"	500	330	155	2,500/3,600
30 IS/TS	30	1/2"	500	330	210	3,400/4,100
50 IS/TS	50	1/2"	600	530	170	6,000/6,000



Les références 22 IS/TS et 30 IS/TS sont disponibles avec manchon porte niveau supplémentaire, sous les références IA/TA.
 NOTA : Les différentes dimensions mentionnées dans ce tableau sont afférentes à nos outillages de fabrication et peuvent être à tout moment modifiées sans préavis.

CHOIX D'UN VASE OUVERT EN FONCTION DE LA PUISSANCE CALORIFIQUE DE LA CHAUDIÈRE.

PUISSANCE CALORIFIQUE MAXIMALE Kcal/h	Installation avec chaudières plus radiateurs en fonction d'une température moyenne de :			
	75°	80°	85°	90°
12000	-	-	-	12 litres
13500	-	-	12 litres	-
15000	-	12 litres	-	-
17000	12 litres	-	-	-
22000	-	-	-	20 litres
25000	-	-	20 litres	-
27000	-	20 litres	-	-
31000	20 litres	-	-	30 litres
35000	-	-	30 litres	-
37000	-	30 litres	-	-
43000	30 litres	-	-	-
52000	-	-	-	50 litres
58000	-	-	50 litres	-
63000	-	50 litres	-	-
70000	50 litres	-	-	-

Ces puissances sont données à titre indicatif, calculées sur la base d'une contenance de l'installation de 16 litres pour 1000 kcal/h. Pour des installations spéciales ou dans le doute, la détermination du vase d'expansion doit toujours être faite en fonction de la contenance totale du fluide chauffant. Se référer pour ce choix au tableau des contenances maximales des installations.

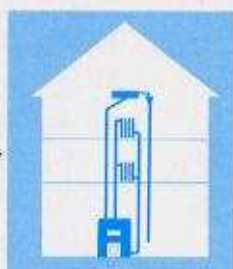
TABLE POUR LE CHOIX D'UN VASE OUVERT EN FONCTION DU VOLUME TOTAL DE L'INSTALLATION.

CONTENANCE DU VASE	Contenance maximale de l'installation en litres en fonction de la température moyenne d'utilisation			
	75°	80°	85°	90°
12 LITRES	280	240	220	200
20 LITRES	500	440	400	350
30 LITRES	690	600	550	500
50 LITRES	1150	1010	930	830



◀ Schéma de montage d'un vase d'expansion ouvert avec trop-plein raccordé sans entonnoir à un niveau inférieur. Pose obligatoire d'un évent.

▶ Schéma de montage d'un vase d'expansion ouvert avec un trop-plein à un niveau inférieur. Pose d'un entonnoir à la sortie immédiate du trop-plein du vase d'expansion (obligatoire)



NOTA : Il est indispensable qu'un vase ouvert soit monté avec une prise d'air libre. A ce titre, il ne faut pas en aucun cas obturer les orifices servant à cette fonction.

GITRAL®