

Chaudière Électrique du chauffage centrale

EKCO.M1z EKCO.M1Nz

Avec la sonde extérieure.

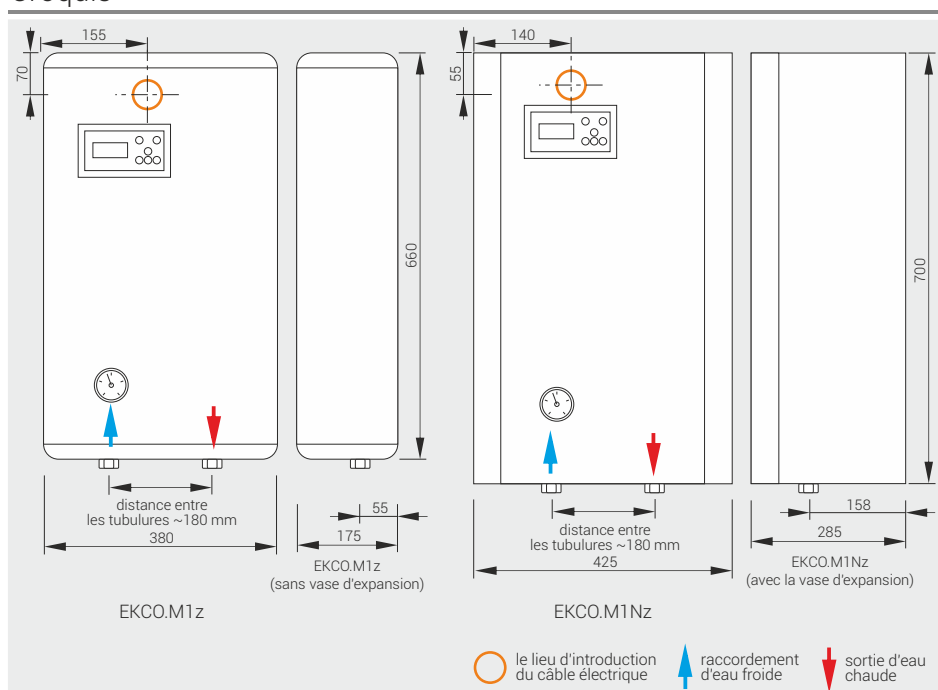


D classe d'efficacité énergétique

Avantages

- **version EKCO.M1z** - chaudière avec la sonde extérieure permet le fonctionnement avec un ou deux circuits de chauffage central et avec un préparateur d'E.C.S. (disponible aussi avec la vase d'expansion de 6 litres incorporée à la chaudière: EKCO.M1Nz),
- la régulation avec une sonde extérieure est le système le plus moderne pour régler les paramètres d'une installation de chauffage central. Elle assure une réaction automatique par rapport aux changements de la température extérieure et par conséquent permet d'économiser l'énergie,
- la possibilité de régler de la température: normal, confort, réduit et économique dans des cycles de 30 minutes,
- les fonctions de programmation quotidiens et hebdomadaires avec 6 programmes d'usine et 2 programmes individuels,
- la possibilité de commander des groupes de chaudières en cascade (chaudière EKCO.M1 comme maître et EKCO.L1z comme esclaves),
- la possibilité d'appliquer un module GSM qui permet de commander la chaudière à distance par réseau GSM,
- régulation de la température d'eau dans l'installation de chauffage central:
 - de 20°C à 85°C – EKCO.M1, EKCO.M1N
- les puissances disponibles de 4 kW à 36 kW.

Croquis



Accessoires



Vanne à trois voies avec servomoteur

Le fonctionnement de la chaudière avec un préparateur d'ECS nécessite une application de la vanne à trois voies. Application de la sonde de température WE-019/01 vous permet d'ajuster la température d'ECS dans le préparateur directement sur le panneau de la chaudière. La chaudière peut fonctionner aussi avec un préparateur d'ECS équipé d'un thermostat.

Données techniques

Version de la chaudière		M1z / M1Nz										
Puissance nominale	kW	4	6	8	12	12	15	18	21	24	30	36
Tension nominale		230 V~ / 400 V~			230 V	400 V 3N~						
Disjoncteur	A	20* / 10**	32* / 10**	40* / 16**	63	20	25	32	40		50	63
Section min. des cordons d'alimentation	mm ²	3x2,5* / 5x1**	3x4* / 5x1**	3x6* / 5x1,5**	3x10*	5x2,5**		5x4**		5x6**	5x10**	
Température admissible	°C	100										
Pression admissible	Bar	3,0										
Dimensions	mm	version M1z - 660 x 380 x 175 / version M1Nz - 700 x 425 x 285										
Poids	kg	version M1z ~16 / version M1Nz ~ 24,5										
Raccordement d'eau		F 3/4"										
La surface à chauffer (estimée)***	m ²	30-50	40-70	60-100	100-140	130-180	150-220	180-250	220-300	225-375	270-450	

* Tension nominale 230V
** Tension nominale 400V

*** Pour déterminer la puissance nécessaire de la chaudière pour vos besoins, il est recommandé de faire le bilan thermique du bâtiment. Posez la question à votre installateur qui possède la compétence et la formation nécessaires afin de le maintenir au plus haut niveau l'efficacité de votre installation.